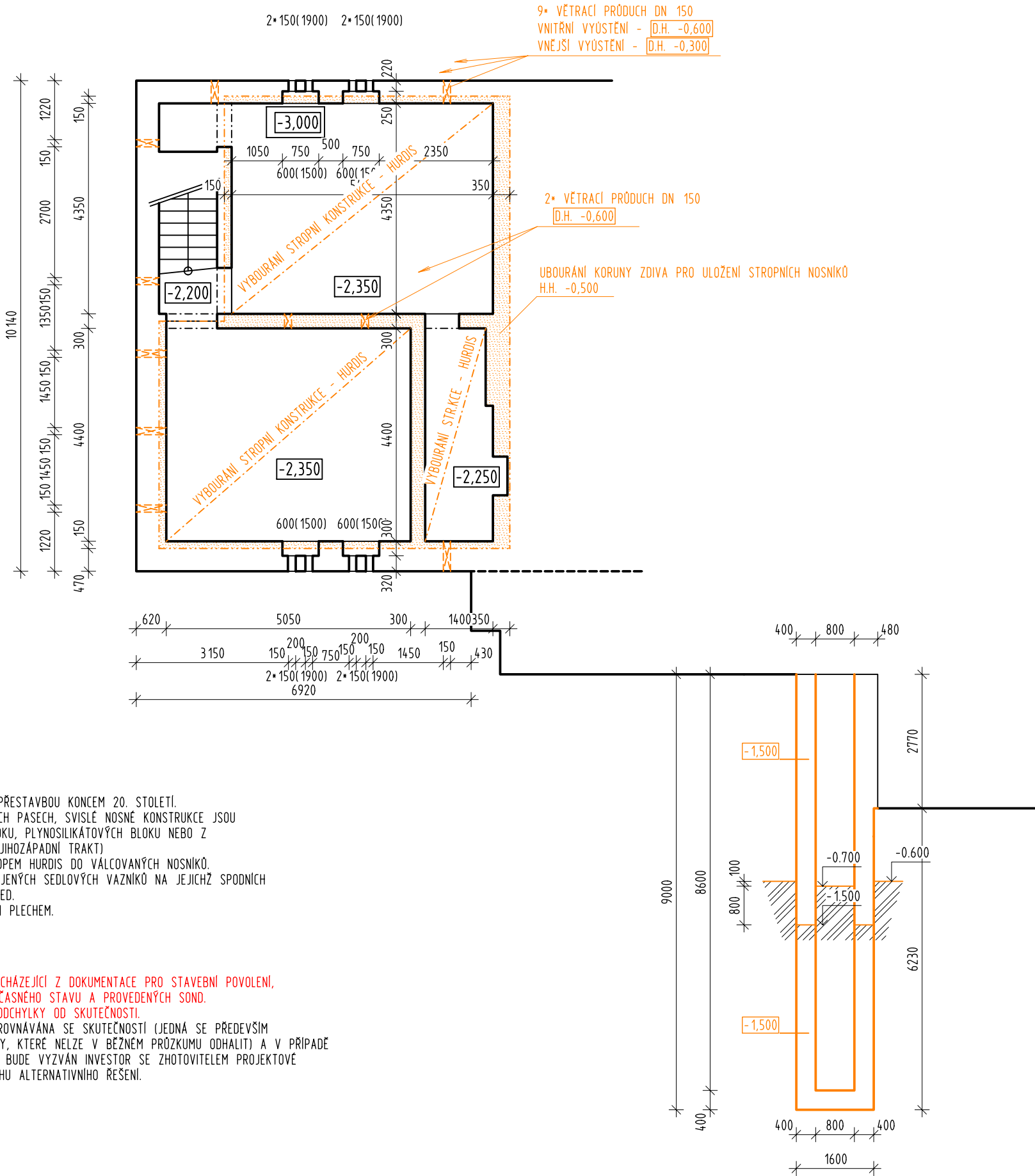


PŮDPRYS 1PP - BOURACÍ PRÁCE; 1:100



TECHNICKÝ POPIS OBJEKTU:

JEDNÁ SE O STAVBU, KTERÁ PROŠLA CELKOVOU PŘESTAVBOU KONCEM 20. STOLETÍ. OBJEKT JE ZALOŽEN NA BETONOVÝCH ZÁKLADOVÝCH PASECH, SVISLÉ NOSNÉ KONSTRUKCE JSOU TVOŘENY ZDÍVEM Z CHEL PLNÝCH, CHELNÝCH BLOKU, PLYNOSILIKÁTOVÝCH BLOKU NEBO Z KERAMICKÝCH TVAROVEK PROLÉVANÝCH BETONEM (JIHOZÁPADNÍ TRAKT). STROPNÍ KONSTRUKCE NAD 1PP JE TVOŘENA STROPEM HURDIS DO VÁLCOVANÝCH NOSNÍKŮ. OBJEKT JE ZASTŘEŠEN SYSTÉMEM DŘEVĚNÝCH ZBJIJENÝCH SEDLOVÝCH VAZNIKŮ NA JEJICHŽ SPODNÍCH PÁSNICÍCH JE ZAVĚŠEN OMÍTNUTÝ PRKENNÝ PODHLED. KRYTINA JE TVOŘENA POZINKOVANÝM TRAPEZOVÝM PLECHEM.

POZNÁMKY:

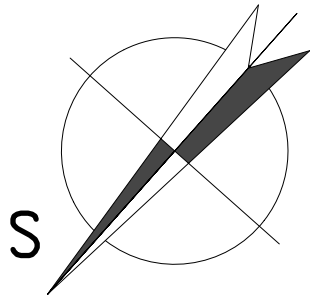
JEDNÁ SE O DOKUMENTACI STAVEBNÍCH ÚPRAV VYCHÁZEJÍCÍ Z DOKUMENTACE PRO STAVEBNÍ POVOLENÍ, PŮVODNÍ HISTORICKÉ DOKUMENTACE, ZAMĚŘENÍ SOUČASNÉHO STAVU A PROVEDENÝCH SOND. ZPRACOVATEL SI VYHRAŽUJE PRÁVO NA DROBNÉ ODCHYLKY OD SKUTEČNOSTI. PŘI PROVÁDĚNÍ BUDE PRŮBĚŽNĚ DOKUMENTACE POROVNÁVANA SE SKUTEČNOSTÍ (JEDNÁ SE PŘEDEVŠÍM O ZAKRYTÉ KONSTRUKCE; PŘÍPADNĚ LOKÁLNÍ ZMĚNY, KTERÉ NELZE V BEŽNÉM PRŮZKUMU ODHALIT) A V PŘÍPADĚ ZJIŠTĚNÍ ZÁVAŽNĚJŠÍCH ROZPORŮ SE SKUTEČNOSTÍ BUDE VYZVÁN INVESTOR SE ZHOTOVITELEM PROJEKTOVÉ DOKUMENTACE K VYŘEŠENÍ NESROVNALOSÍ A NÁVRHU ALTERNATIVNÍHO ŘEŠENÍ.

BOURACÍ PRÁCE:

BOURACÍ PRÁCE BUDOU PROVEDENY RUČNĚ NEBO ZA POMOCI RUČNÍHO ELEKTRICKÉHO NÁŘADÍ. BOURÁNÍ BUDE PROVÁDĚNO POSTUPNĚ OD VRCHU DOLŮ A NABOURANÝ MATERIÁL BUDE PRŮBĚŽNĚ Z OBJEKTU ODVÁŽEN, TAK ABY NEDOŠLO K NABOURADENÍ SUTÍ NA JEDNOM MÍSTĚ. POSTUP NA PROVÁDĚNÍ PRACÍ SI URČÍ SAM DODAVATEL STAVBY VČ. NÁVRHU: A STATICKÉHO ZAJIŠTĚNÍ PŘI PROVÁDĚNÍ PODLE ZVYKLOSTI A MOŽNOSTI DODAVATELE. BUDOU PROVÁDĚNY PŘEDEVŠÍM TYTO BOURACÍ PRÁCE:

- VYBOURÁNÍ OTVORŮ VÝPLNÍ A DALŠÍCH LEHKÝCH KONSTRUKCÍ
- VYBOURÁNÍ NOVÝCH OTVORŮ V NOSNÝCH KONSTRUKCÍCH SVISLÝCH I VODOROVNÝCH VČETNĚ DODATEČNÉHO OSAZENÍ PŘEKLADU A PRŮVLAKŮ
- VYBOURÁNÍ STROPNÍ KONSTRUKCE NAD 1PP - HURDIS DO VÁLCOVANÝCH NOSNÍKŮ
- VYBOURÁNÍ NENOSNÝCH KONSTRUKCÍ: PODLAHY, PŘÍČKY
- OSEKÁNÍ OBKLADŮ A OMÍTEK
- ROZEBRÁNÍ STÁVAJÍCÍCH ZPEVNĚNÝCH PLOCH
- DEMONTÁŽ ČÁSTI STŘEŠNÍ KRYTINY A KLEMPÍŘSKÝCH PRVKŮ

PŘI PROVÁDĚNÍ VYBOURÁNÍ PODLAHOVÝCH KONSTRUKCÍ V 1NP JE NUTNÉ DBÁT ZVÝŠENÉ POZORNOSTI, ABY BYL ZACHOVÁN PO OBVODU PRUH STÁVAJÍCÍ HYDROIZOLACE PRO NÁPOJENÍ DOPLŇOVANÉ HYDROIZOLAČNÍ VRSTVY. BOURANÁ ČÁST ZPEVNĚNÝCH PLOCH BUDE ODDĚLENA REZEM!



0,000 = p.ú. podlahy m.č.102

generální dodavatel:

**REALITNÍ a STAVEBNÍ společnost s.r.o.**

REALIZACE STAVEB - REKONSTRUKCE - PROJEKCE - PŮJČOVNA NÁŘADÍ - CEŇOVÁNÍ NEMOVITOSTÍ

Doručovací adresa: ŽITENICKÁ 10; ČÁSLAV, PSČ 286 01  
Sídlo: Fantova 693/45, Obřany, 614 00 Brno

vypracoval: ING. VOJTĚCH MERENUS NA SKÁLE 1126 286 01 ČÁSLAV	generální projektant/ autorizoval: ING. JAKUB VAVŘIČKA ČKAIT č. - 0011922		
číslo zakázky: VM201646	investor: SOŠ a SOU řemesel Kutná Hora Čáslavská 202, 284 01 Kutná Hora		
stavba: REKONSTRUKCE DÍLEN SOŠ a SOU Kutná Hora DÍLNÝ ODBOR. VÝCVIKU - Potoční č.p.211, Kutná Hora			Ing. Vladimír Merenus projektční kancelář projekty pozemních staveb požární bezpečnost staveb kancelář: Nad Rezkovcem 1801 286 01 Čáslav IČ: 15847608 mobil: 724 125 511 info@ProjekceMerenus.cz
část projektu: D. DOKUMENTACE OBJEKTU	díl projektu: D.1. DOKUMENTACE STAVEBNÍHO OBJEKTU	profese: D.1.1. ARCHITEKTONICKO-STAVEBNÍ ŘEŠENÍ	
objekt: S001 - REKONSTRUKCE DÍLEN SOŠ a SOU Kutná Hora	výkres: PŮDORYS 1PP BOURACÍ PRÁCE	stupeň: DPS revize: 0 měřítko: 1:100 datum: Prosinec 2016 číslo dokumentu: D.1.1.b.006	